



calgonit FlexDos Serie

Zeit- und intervallgesteuerte
Dosierung

Einfache Einstellung der
Produktkonzentration

Einfache Handhabung



calgonit FlexDos Foam

Kombination von calgonit FlexDos mit dem Injektor F1 zur Schaumteppicherzeugung mit nicht vorgemischter Chemie. Geeignet zur Anwendung in Eingangsbereichen und Hygieneschleusen für Durchfahrtswege.

Das Gerät kann manuell, automatisch und im Chargenbetrieb angewendet werden. Im automatischen Betrieb wird das Gerät über eine Zeitschaltuhr gesteuert. Innerhalb dieses Zeitfensters erfolgt die Dosierung in einem eingestellten Takt/Pausen-Verhältnis.

Durch die Erweiterungsmöglichkeit mit Lichtschranken wird das System während der Dosierung gestoppt, sodass keine Besprühung von Personen oder Fahrzeugen mit Desinfektionsmitteln stattfinden kann.

Vorteile

- ✓ Zwei verschiedene Steuerungsvarianten
- ✓ Einfache Handhabung
- ✓ Externe Freigabe möglich
- ✓ Einfache Einstellung der Produktkonzentration

calgonit FlexDos Foam Hygienic Design VA

Steuerung und Hydraulik getrennt, jeweils in Hygienic Design VA Schrank



calgonit FlexDos Foam Basic

Steuerung im Kunststoffschrank, Schaumtechnik auf Platte montiert



Erweiterungen und Zubehör

Erweiterung mit Lichtschranke FlexDos 83000663

Reichweite: 0,075 bis 10 m

Bestehend aus:

- ✓ 2 x Reflexlichtschranke
- ✓ Anschlusskabel mit Buchse, 10 m (für Hygiene- und Nassbereiche in der Lebensmittelindustrie)
- ✓ Reflektor für Reflexlichtschranken
- ✓ Befestigungswinkel Edelstahl

Zubehör

- ✓ Kugelhahn für Wassereingang
- ✓ Luftanschluss

Düsenstock 83000676

- ✓ Standardbreite 1.500 mm
- ✓ VA Vierkant
- ✓ 6 x Flachstrahldüse mit Kugelgelenk
- ✓ Bei Bedarf auch kundenspezifische Anpassungen möglich



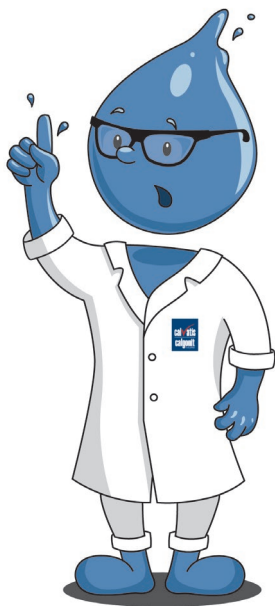
calgonit FlexDos BS

Einsatz als Befüllsystem für Wannen, Behälter, Tanks etc. Außerdem ist dieses Gerät geeignet zur Benetzung des Bodens mit Desinfektionsmittel.



Technische Daten:

	calgonit FlexDos Foam Hygienic Design VA	calgonit FlexDos Foam Hygienic Design VA	calgonit FlexDos Foam Basic	calgonit FlexDos Foam Basic	calgonit FlexDos BS
Material	Edelstahl	Edelstahl	Kunststoff	Kunststoff	Kunststoff
Injektor	F1	OR	F1	OR	Dosatron
Wassereingangsdruck	3 - 8 bar	10 - 20 bar	3 - 8 bar	10 - 20 bar	0,3 - 6 bar max. 40°C
Luftdruck	4 - 6 bar	4 - 8 bar	4 - 6 bar	4 - 8 bar	-
Wasseranschluss	1/2" IG	1/2" IG oder Schnellverschlusskupplung oder Systemstecker / -kupplung	1/2" IG	1/2" IG oder Schnellverschlusskupplung oder Systemstecker / -kupplung	1/2" IG
Luftanschluss	Ø 8 mm	Ø 6 mm	Ø 8 mm	Ø 6 mm	-
Artikelnummer	Steuerung: 83000681 Hydraulik: 83000674	auf Anfrage	auf Anfrage	83000662	auf Anfrage



Hinweis:

Bei Anschluss einer Dosier- oder Reinigungsanlage an eine Trinkwasserleitung muss gemäß TrinkwV (Trinkwasserverordnung) und DVGW (Deutscher Verein des Gas- und Wasserfaches e. V.) eine geeignete Rückflussverhinderung (DIN EN 1717) eingebaut werden. Diese Rückflussverhinderung muss in die Zuleitung eingebaut sein, um ein Zurückfließen von Chemikalien in die Trinkwasserleitung zu verhindern. Damit das aus der Rückflussverhinderung austretende Wasser abfließen kann, ist ein bauseitiger Abfluss notwendig.